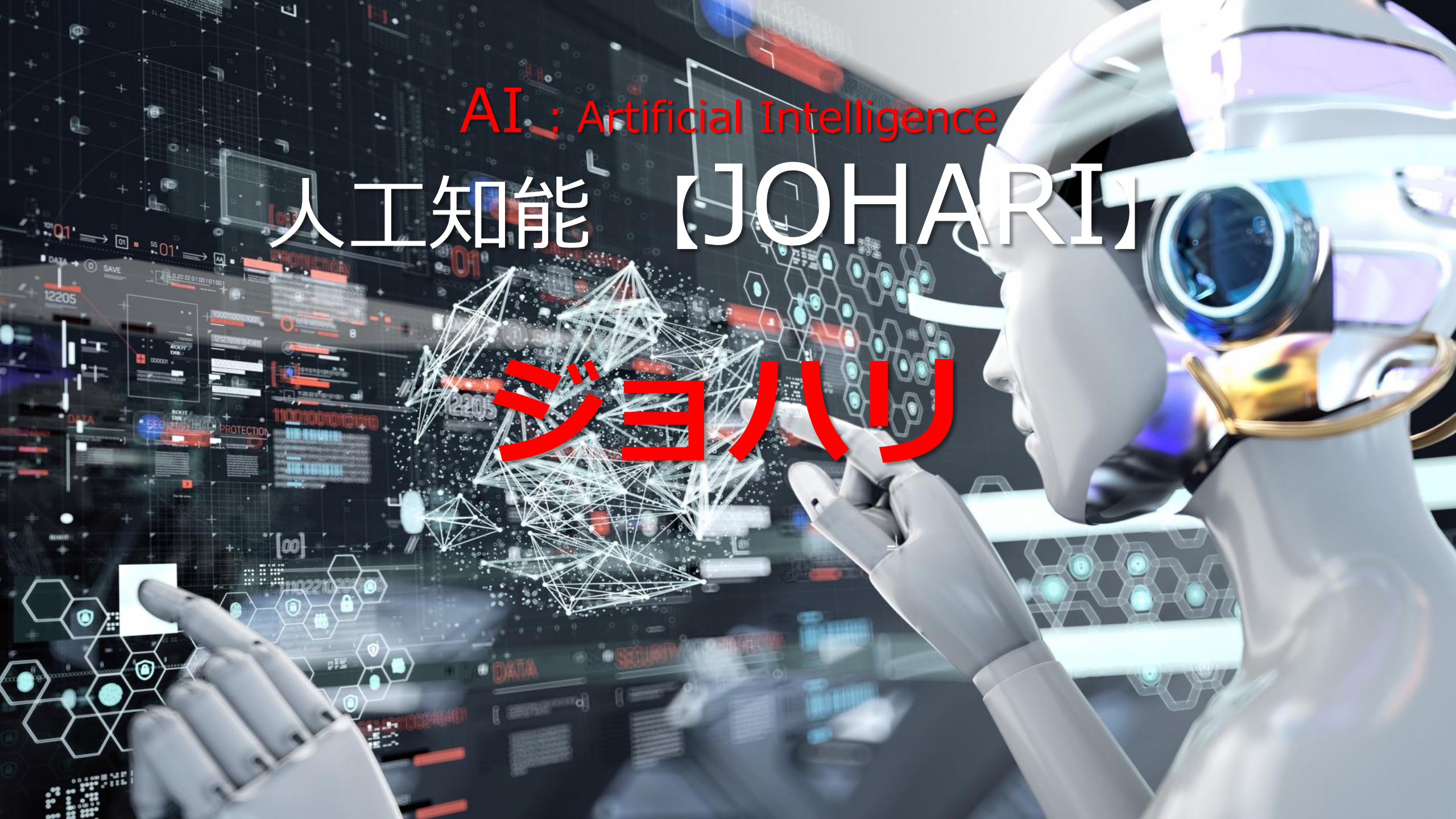


AI : Artificial Intelligence

# 人工知能 (JOHARI)

ジョハリ



# ■ JOHARI サービスラインアップ



# 汎用型AIシステムJOHARIの特徴①

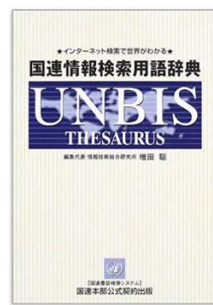
JOHARIは日本情報技術協会 増田聡 会長のノウハウが  
ぎっしり詰まったシステムである。  
増田会長はコードの専門家で、会計監査会社や  
上場企業の代表を歴任されています。  
増田会長の知見や叡智の詰まった人工知能JOHARIは  
汎用型と呼ばれるAIシステムです。



日本情報技術協会 増田聡 会長



IT戦略の真髄とは?バーコード  
が全てのカギをにぎる!!ITを知  
りつくし、バーコードの第一  
人者である著者以外に誰も書  
けなかったITのバイブル



国連情報検索用語辞典  
—インターネット検索  
で世界がわかる

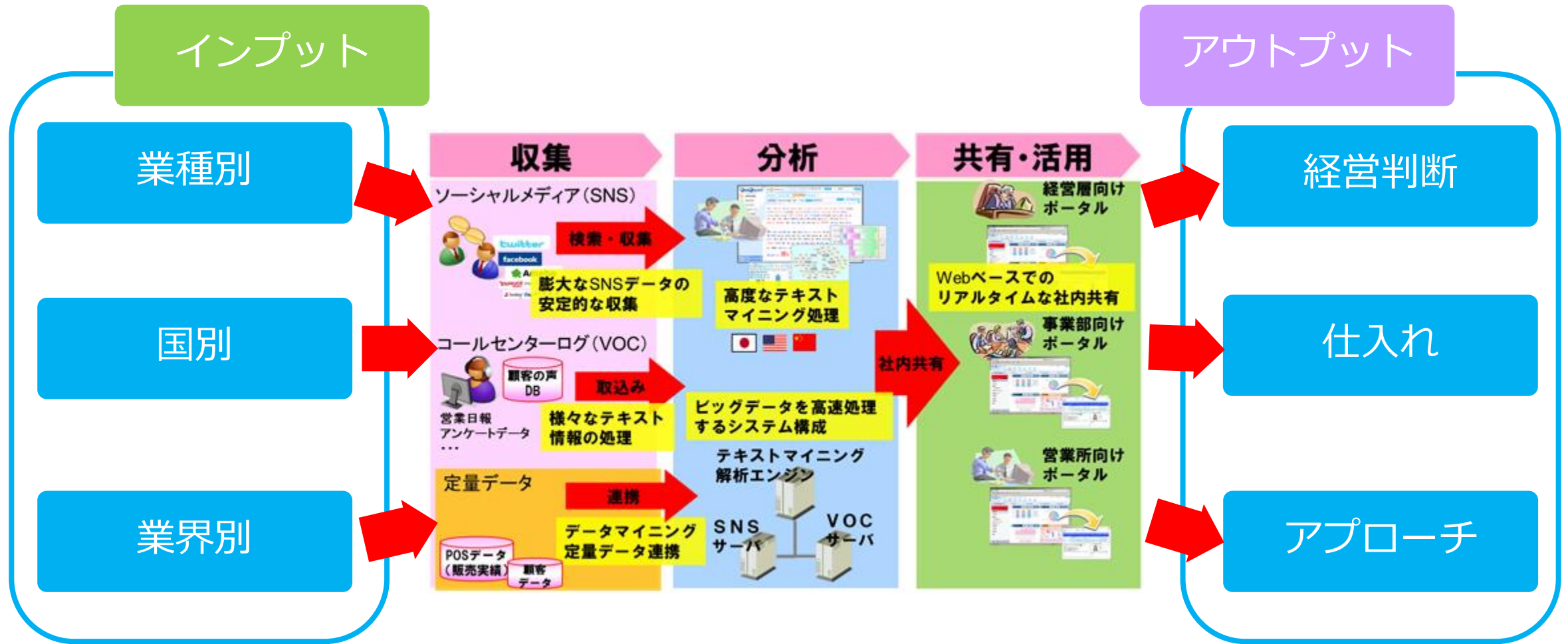


英和出版社 (2018/5/21)  
巻頭インタビュー

1982/12  
日本情報監理士協会 理事就任  
1998/03  
情報技術総合研究所所長就任  
1999/04  
資金調達戦略ガイド全5巻完全保存版  
2000/10  
資金調達戦略ガイドCDROM出版  
東京商工リサーチ監修バーコード大革命出版  
資金調達戦略ガイド東京商工会議所国際会議場にて記者会見  
2000/05  
公的支援策活用プロフェッショナルシリーズ  
公的支援制度導入コンサルティング実践講座講演  
2000/06  
公的支援制度導入コンサルティング実践講座ビデオ通信開始  
2003/05  
東京証券取引所、東証コンピュータシステム顧問就任

2003/09  
国連ニューヨーク本部公式契約 国連情報検索用語辞典出版  
2003/10  
(株)イチヤ 取締役技術顧問就任 (JASDAQ上場)  
2003/11  
BAKERTILLYJAPAN CONSULTING (株) 代表取締役社長就任  
2003/10  
丸石自転車 (株) 取締役財務調査委員長就任 (東証2部上場)  
2004/06  
丸石ホールディング (株) 代表取締役社長就任 (東証2部上場)  
2010/05  
Y's 国際会計グループワイズコンサルティング (株) 顧問就任  
(社) 日本情報技術協会 理事長就任  
2014/03  
東証2部上場企業ライツ・オフアリング  
オプション上場コンサルティング16億円調達

# 汎用型AIシステムJOHARIの特徴②



# 汎用型AIシステムJOHARIの特徴③

テキストマイニング  
で総合的に分析

多次元分析

多変量解析

多国籍分析

高品質で実戦的な  
データが満載

価格データ

商品データ

資金調達データ

分析の要  
= 辞書がすごい

圧倒的な語彙量

Google翻訳の10倍

書き言葉だけでなく話し  
言葉や方言まで収集

ジョハリ プレミア

# JOHARI PREMIER (システム提供型)

## 貴社環境への設置 (オンプレミス型)



貴社プロパーのアナリストを育成



貴社ビジネスモデルを共に設計



お申込みから2か月で納品



初期費用1億円

月額100万円

※チューニング・運用・育成費用

ジョハリ スタANDARD

# JOHARI STANDARD (シンクタンク型)

## 貴社ビジネスへの年間コンサルティング



貴社プロパーのアナリストを育成



貴社ビジネスモデルを共に設計

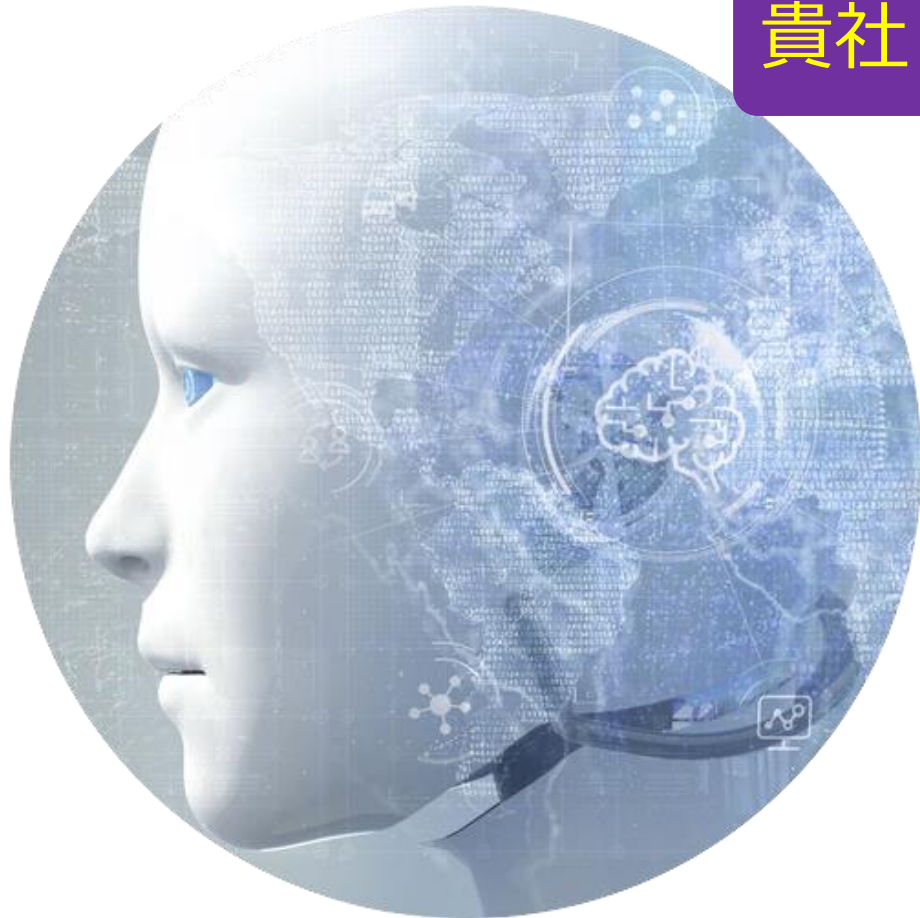


お申込みから2か月でレポート



初年度1,000万円 翌年以降500万円

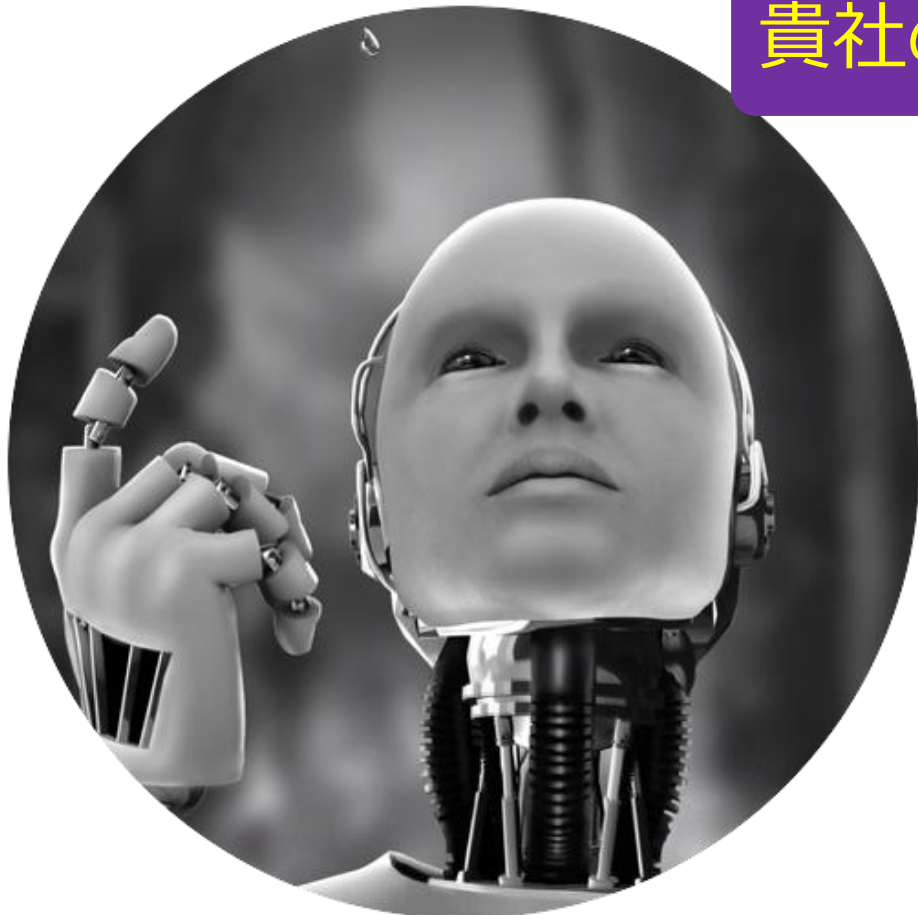
※年額一括払い



ジョハリ スplash

# JOHARI SPLASH (アドバイザー型)

貴社の業種に合わせて勝ち方のご提案



貴社ビジネスプランのアドバイス



お申込みから1か月でレポート



申し込み時 お支払い60万円